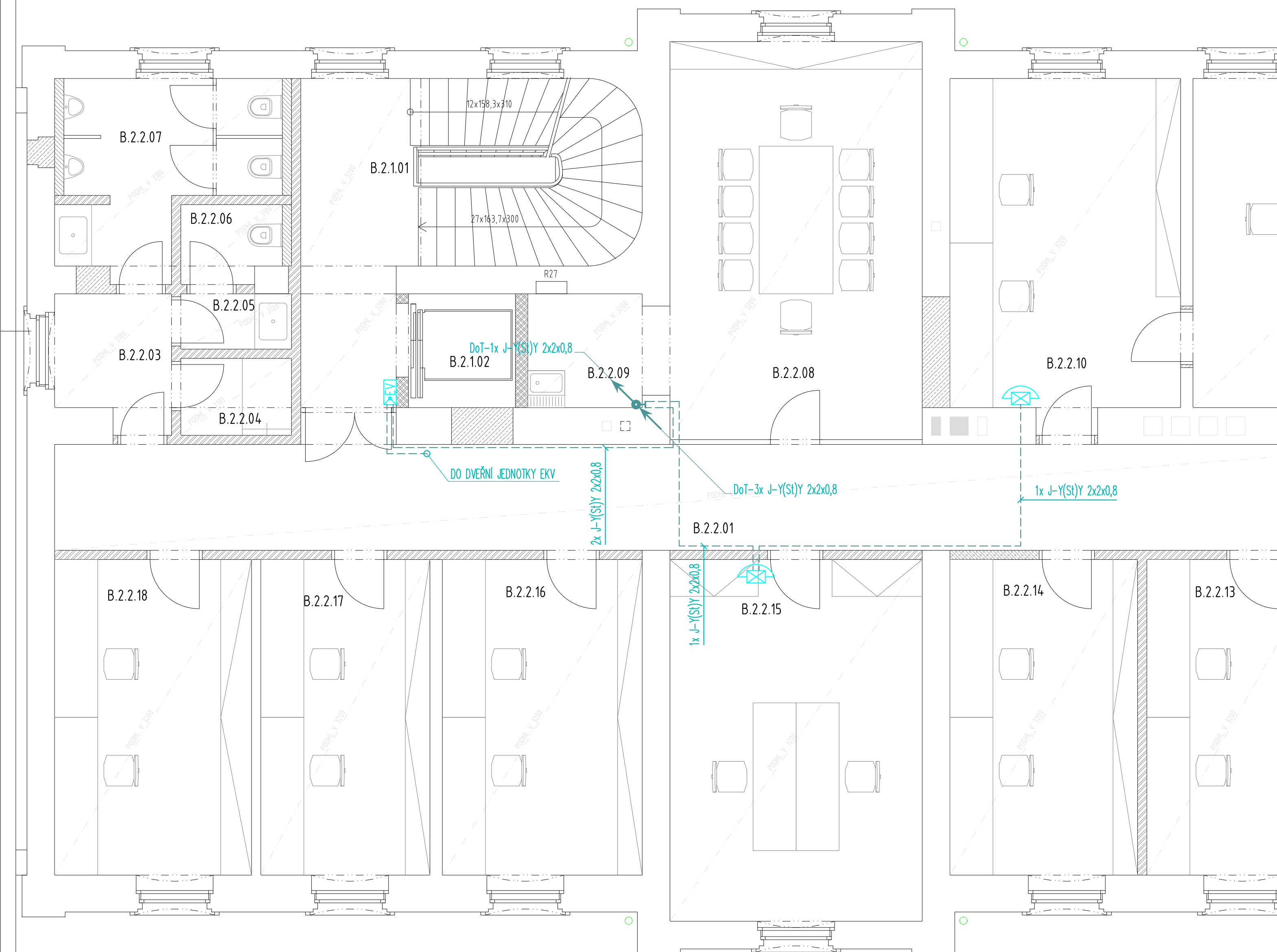



The diagram illustrates the components of a home telephone system and their interconnections. The components are represented by icons: a telephone handset, a switchboard, a bell, a power source, and a bell receiver. The interconnections are as follows:

- The telephone handset is connected to the switchboard.
- The switchboard is connected to the bell.
- The bell is connected to the power source.
- The power source is connected to the bell receiver.
- The bell receiver is connected to the switchboard.

POZNÁMKA:  
POKUD NENÍ POPSÁNO JINAK BUDOU V MÍSTNESTECH S PODHLEDY  
KABEY VEDENY VE SVAZKOVÝCH DRŽÁČÍCH NAD PODHLEDEM. V  
MÍSTNESTECH BEZ PODHLEDU BUDOU KABELOVÉ TRASY VEDENY V  
OHEBNÝCH TRUBKÁCH POD OMÍTKOU.

ČÍSLO MÍSTNOSTI	POPIS	PLOCHA	SVĚTLÁ VÝŠKA	PODLAHA	STĚNY	STROP
A.2.1.01	CHODBA	15,76 m <sup>2</sup>	3 200 mm	PVC (SKLADBA P06)	ŠT. OMÍTKA + MALBA	SDK. PODHLED + MALBA
A.2.1.02	SCHODIŠTĚ	12,07 m <sup>2</sup>	-	PVC (SKLADBA P06)	ŠT. OMÍTKA + MALBA	SDK. PODHLED + MALBA
A.2.1.03	VÝTAH	-	-	-	-	-
A.2.2.01	CHODBA - RDP	22,97 m <sup>2</sup>	3 200 mm	PVC (SKLADBA P06)	ŠT. OMÍTKA + MALBA	SDK. PODHLED + MALBA
A.2.2.02	UMÝVÁRNA	4,97 m <sup>2</sup>	3 200 mm	KER. DLAŽBA (SKLADBA P06)	(ŠT. OMÍTKA) + KER. OBKLAD	SDK. PODHLED + MALBA
A.2.2.03	ŠATNA	8,43 m <sup>2</sup>	3 200 mm	PVC (SKLADBA P06)	ŠT. OMÍTKA + MALBA	SDK. PODHLED + MALBA
A.2.2.04	ŠATNA	17,86 m <sup>2</sup>	3 200 mm	PVC (SKLADBA P06)	ŠT. OMÍTKA + MALBA	SDK. PODHLED + MALBA
A.2.2.05	ŠATNA	9,94 m <sup>2</sup>	3 200 mm	PVC (SKLADBA P06)	ŠT. OMÍTKA + MALBA	SDK. PODHLED + MALBA
A.2.2.06	UMÝVÁRNA	4,19 m <sup>2</sup>	3 200 mm	KER. DLAŽBA (SKLADBA P06)	(ŠT. OMÍTKA) + KER. OBKLAD	SDK. PODHLED + MALBA
A.2.2.07	KUCHÝŇKA	18,72 m <sup>2</sup>	3 200 mm	PVC (SKLADBA P06)	ŠT. OMÍTKA + MALBA	SDK. PODHLED + MALBA
A.2.2.08	WC - MUŽ PŘEDSÍŇ	3,72 m <sup>2</sup>	3 200 mm	KER. DLAŽBA (SKLADBA P06)	(ŠT. OMÍTKA) + KER. OBKLAD	SDK. PODHLED + MALBA
A.2.2.09	WC - MUŽ	3,55 m <sup>2</sup>	3 200 mm	KER. DLAŽBA (SKLADBA P06)	(ŠT. OMÍTKA) + KER. OBKLAD	SDK. PODHLED + MALBA
A.2.2.10	WC - MUŽ	1,49 m <sup>2</sup>	3 200 mm	KER. DLAŽBA (SKLADBA P06)	(ŠT. OMÍTKA) + KER. OBKLAD	SDK. PODHLED + MALBA
A.2.2.11	ÚKLADOVÁ MÍSTNOST	1,58 m <sup>2</sup>	3 200 mm	KER. DLAŽBA (SKLADBA P06)	(ŠT. OMÍTKA) + KER. OBKLAD	SDK. PODHLED + MALBA
A.2.2.12	WC - ŽENY PŘEDSÍŇ	7,10 m <sup>2</sup>	3 200 mm	KER. DLAŽBA (SKLADBA P06)	ŠT. OMÍTKA + KER. OBKLAD	SDK. PODHLED + MALBA
A.2.2.13	WC - ŽENY	1,40 m <sup>2</sup>	3 200 mm	KER. DLAŽBA (SKLADBA P06)	(ŠT. OMÍTKA) + KER. OBKLAD	SDK. PODHLED + MALBA
A.2.3.01	PRACOVNÍSTE DISPÉČERŮ	166,55 m <sup>2</sup>	3 200 mm	PVC (SKLADBA P06)	ŠT. OMÍTKA + MALBA	KAZ. PODHLED
A.2.3.02	KANCELÁŘ	15,12 m <sup>2</sup>	3 200 mm	PVC (SKLADBA P06)	ŠT. OMÍTKA + MALBA	KAZ. PODHLED
A.2.3.03	KANCELÁŘ - OPERÁTORA TV	22,83 m <sup>2</sup>	3 200 mm	PVC (SKLADBA P06)	ŠT. OMÍTKA + MALBA	KAZ. PODHLED
A.2.3.04	ARCHIV	8,82 m <sup>2</sup>	3 200 mm	PVC (SKLADBA P06)	ŠT. OMÍTKA + MALBA	KAZ. PODHLED
A.2.3.05	KANCELÁŘ - CENTRO	20,72 m <sup>2</sup>	3 200 mm	PVC (SKLADBA P06)	ŠT. OMÍTKA + MALBA	KAZ. PODHLED
B.2.1.01	SCHODIŠTĚ + CHODBA	20,51 m <sup>2</sup>	3 200 mm	VINYLOVÁ PODLAHA (SKLADBA P07)	(ŠT. OMÍTKA) + MALBA	SDK. PODHLED + MALBA
B.2.1.02	VÝTAH	-	-	-	-	-
B.2.2.01	CHODBA	40,80 m <sup>2</sup>	3 200 mm	VINYLOVÁ PODLAHA (SKLADBA P07)	(ŠT. OMÍTKA) + MALBA	SDK. PODHLED + MALBA
B.2.2.02	ÚKLADOVÁ MÍSTNOST	2,49 m <sup>2</sup>	3 200 mm	VINYLOVÁ PODLAHA (SKLADBA P07)	(ŠT. OMÍTKA) + MALBA	SDK. PODHLED + MALBA
B.2.2.03	PŘEDSÍŇ	4,38 m <sup>2</sup>	3 100 mm	KER. DLAŽBA (SKLADBA P07)	(ŠT. OMÍTKA) + KER. OBKLAD	SDK. PODHLED + MALBA
B.2.2.04	SPRCHA	2,25 m <sup>2</sup>	3 100 mm	KER. DLAŽBA (SKLADBA P07)	(ŠT. OMÍTKA) + KER. OBKLAD	SDK. PODHLED + MALBA
B.2.2.05	WC - ŽENY UMÝVÁRNA	1,72 m <sup>2</sup>	3 100 mm	KER. DLAŽBA (SKLADBA P07)	(ŠT. OMÍTKA) + KER. OBKLAD	SDK. PODHLED + MALBA
B.2.2.06	WC - ŽENY KABINA	2,01 m <sup>2</sup>	3 100 mm	KER. DLAŽBA (SKLADBA P07)	(ŠT. OMÍTKA) + KER. OBKLAD	SDK. PODHLED + MALBA
B.2.2.07	WC - MUŽ	0,22 m <sup>2</sup>	3 100 mm	KER. DLAŽBA (SKLADBA P07)	(ŠT. OMÍTKA) + KER. OBKLAD	SDK. PODHLED + MALBA
B.2.2.08	ZÁSEDACÍ MÍSTNOST	26,90 m <sup>2</sup>	3 200 mm	VINYLOVÁ PODLAHA (SKLADBA P07)	ŠT. OMÍTKA + MALBA	SDK. PODHLED + MALBA
B.2.2.09	KUCHÝŇKA	3,77 m <sup>2</sup>	3 200 mm	VINYLOVÁ PODLAHA (SKLADBA P07)	ŠT. OMÍTKA + MALBA	SDK. PODHLED + MALBA
B.2.2.10	KANCELÁŘ - SZZ	20,64 m <sup>2</sup>	3 200 mm	VINYLOVÁ PODLAHA (SKLADBA P07)	ŠT. OMÍTKA + MALBA	SDK. PODHLED + MALBA
B.2.2.11	KANCELÁŘ - SZZ	30,84 m <sup>2</sup>	3 200 mm	VINYLOVÁ PODLAHA (SKLADBA P07)	ŠT. OMÍTKA + MALBA	SDK. PODHLED + MALBA
B.2.2.12	KANCELÁŘ	17,24 m <sup>2</sup>	3 200 mm	VINYLOVÁ PODLAHA (SKLADBA P07)	(ŠT. OMÍTKA) + MALBA	SDK. PODHLED + MALBA
B.2.2.13	KANCELÁŘ	15,19 m <sup>2</sup>	3 200 mm	VINYLOVÁ PODLAHA (SKLADBA P07)	(ŠT. OMÍTKA) + MALBA	SDK. PODHLED + MALBA
B.2.2.14	KANCELÁŘ	15,96 m <sup>2</sup>	3 200 mm	VINYLOVÁ PODLAHA (SKLADBA P07)	(ŠT. OMÍTKA) + MALBA	SDK. PODHLED + MALBA
B.2.2.15	KANCELÁŘ	24,23 m <sup>2</sup>	3 200 mm	VINYLOVÁ PODLAHA (SKLADBA P07)	(ŠT. OMÍTKA) + MALBA	SDK. PODHLED + MALBA
B.2.2.16	KANCELÁŘ	16,99 m <sup>2</sup>	3 200 mm	VINYLOVÁ PODLAHA (SKLADBA P07)	(ŠT. OMÍTKA) + MALBA	SDK. PODHLED + MALBA
B.2.2.17	KANCELÁŘ	14,42 m <sup>2</sup>	3 200 mm	VINYLOVÁ PODLAHA (SKLADBA P07)	(ŠT. OMÍTKA) + MALBA	SDK. PODHLED + MALBA</



Ministerstvo dopravy Státní fond dopravní infrastruktury			
Jiná ověření:		Paré:	
Orientační schéma: <div style="text-align: center;">ULICE U BECHYNSKÉ DRÁHY  PROSTOR KOLEJISŤE</div>		Razítko oprávněné osoby:	
Podpis: _____		Datum: _____	
Revize:	Datum:	Popis:	Kontroloval:
+	+	+	+
Stavebník/Investor: <b>Správa železnic, státní organizace</b>			
Adresa: <b>Dlážděná 1003/7, 110 00 Praha 1</b>			
Zástupce investora: <b>Stavební správa západ</b>			
Adresa: <b>Diamond Point, Ke Štvanici 656/3, 186 00 Praha 8 - Karlín</b>			
Zhotovitel díla:		<b>APRIS s.r.o.</b>	
Adresa:		U Plynárny 1002/97, 101 00 Praha 10	
Kontakt:		T: +420 261 260 358	
		E: apris@apris.cz	
Zhotovitel objektu:		<b>Michal Eibich</b>	
Adresa:		Pod Radinama 166, 257 22 Čerčany	
Kontakt:		T: +420 775 361 200	
		E: info@eibich.cz	
Hlavní projektant (HIP):		Ing. Vojtěch Hejl	Architekti: Ing. arch. M. Tylišová, Ing. arch. V. Taraba
Název stavby/akce:		<b>REKONSTRUKCE VÝPRavní BUDOVY V ŽST. TÁBOR</b>	
		Označení investora: 5611700230	
		Označení zhotovitele: 2023058	
Název části:		Sdělovací zařízení Jiná sdělovací zařízení	
		Označení části: D.1.2.7.2	
Název objektu/díle části:		<b>žst. Tábor, Společná televizní anténa</b>	
		Označení objektu/komplexu: PS 62-02-72	
Název přílohy:		Půdorys 2.NP	
Název díle části přílohy:		Domácí telefon	
Odpovědný projektant:		Měřítko: 1:50	Stupeň dokumentace: PDPS
Michal Eibich		Formáty: 6xA4	
Kraj:		TUDU:	Smluvní datum zpracování: 11.10.2024
Jihočeský		Tábor	
Označení investora: 5 6 1 1 7 0 0 2 3 0		Stupeň dokumentace: Část: D 1 2 7 2	Objekt: P 5 6 2 0 2 0 2 7 2
		Podoblet: 2	Příloha: 2 0 5
		Revize: P 0 1	